

## Rapport de mission de repérage des matériaux et produits contenant de l'amiante avant réalisation de travaux

R. 4412-97 modifié par le décret 2012-639 du 4 mai 2012  
Norme NF X 46-020

5 ALLEE G. BRAQUE

77420 CHAMPS SUR MARNE



## A \ INFORMATIONS GENERALES

### A.1 \ DESIGNATION DU BÂTIMENT

Nature du bâtiment :	LOGEMENTS COLLECTIFS	Adresse :	5 ALLEE G. BRAQUE 77420 CHAMPS SUR MARNE
Date du permis de construire ou date de construction		Bâtiment :	
Etage :		Porte :	
Ref Cadastrale :	NC	Propriété de :	OPH77 10 AVENUE CHARLES PEGUY 77000 MELUN

### A.2 \ DESIGNATION DU DONNEUR D'ORDRE

Nom :	OPH77	Documents remis :	
Adresse :	10 AVENUE CHARLES PEGUY 77000 MELUN	Moyens mis à disposition :	

### A.3 \ EXECUTION DE LA MISSION

RAPPORT N° :	85LAD0102	Laboratoire d'Analyses :	ITGA
Repérage réalisé le :	03/12/2018	Adresse laboratoire :	3 RUE ARMAND HERPIN LACROIX - CS 46537 35065 RENNES CEDEX
Accompagnateur :		Numéro d'accréditation :	1-5967
Par :	Paul CASAS	Organisme d'assurance professionnelle :	AXA France
N° certificat :	C035-SE09-2017	Adresse assurance :	313 Terrasses de l'Arche 92727 NANTERRE CEDEX
Date d'obtention :	07/11/2017	N° de contrat d'assurance :	10063271004
Organisme certificateur	Qualit'Compétences 16 rue Villars - 57100 THIONVILLE	Date de validité :	31/12/2018

## B \ CACHET DU DIAGNOSTIQUEUR

**FAIT LE 11/12/2018**

Cabinet : EXPERT HABITAT & INDUSTRIE INGENIERIE

Nom du responsable : **DEMOULIN Frédéric**

Nom du diagnostiqueur : **Paul CASAS**



Rapport N° : 85LAD0102 03/12/2018

Version : 11/12/2018

2/33

## C\ SOMMAIRE

### Table des matières

A \ INFORMATIONS GENERALES .....	2
A.1 \ DESIGNATION DU BÂTIMENT.....	2
A.2 \ DESIGNATION DU DONNEUR D'ORDRE .....	2
A.3 \ EXECUTION DE LA MISSION.....	2
B \ CACHET DU DIAGNOSTIQUEUR.....	2
C \ SOMMAIRE.....	3
D \ CONCLUSIONS .....	4
E \ PROGRAMME DE REPERAGE.....	7
F \ CONDITIONS DE REALISATION DU REPERAGE .....	9
G \ RAPPORTS PRECEDENTS .....	9
H \ RESULTATS DETAILLES DU REPERAGE .....	10
ANNEXE 1 – PHOTOS DES ELEMENTS AMIANTES ET/OU NON AMIANTES .....	24
ANNEXE 3 – PROCES VERBAUX D'ANALYSES .....	28
ATTESTATION(S).....	30
CERTIFICAT DE COMPETENCES .....	31

## D\ CONCLUSIONS

**Dans le cadre de la mission décrite en tête de rapport, il a été repéré des matériaux et produits contenant de l'amiante**

PIECE	ETAGE	ELEMENTS	DESCRIPTIF LABORATOIRE	REPERAGE	Echantillon	METHODE	ETAT	RESULTAT
Cuisine	RC	Enduit / Peinture béton	Enduit plâtreux blanc en faible quantité en vrac + matériau gris en faible quantité en vrac non séparable + papier peint en faible quantité non séparable	Mur A	85LAD0102P002	RESULTAT ANALYSE	BON ETAT	Amiante détecté (Chrysotile)
WC	RC	Enduit / Peinture	Enduit plâtreux blanc en vrac + peinture non séparable	Plafond	85LAD0102P003	RESULTAT ANALYSE	DEGRADATION PARTIELLE	Amiante détecté (Chrysotile)
Entrée	RC	Enduit / Peinture béton	Enduit gris en vrac + peintures multiples non séparable	Mur D	85LAD0102P004	RESULTAT ANALYSE	BON ETAT	Amiante détecté (Chrysotile)
Cuisine	RC	Enduit / Peinture	Enduit plâtreux blanc en vrac + peinture non séparable	Plafond	85LAD0102P003	ZPSO	DEGRADATION PARTIELLE	Amiante détecté (Chrysotile)
Salle de bains	RC	Enduit / Peinture	Enduit plâtreux blanc en vrac + peinture non séparable	Plafond	85LAD0102P003	ZPSO	DEGRADATION PARTIELLE	Amiante détecté (Chrysotile)
WC	RC	Enduit / Peinture	Enduit plâtreux blanc en vrac + peinture non séparable	Plafond	85LAD0102P003	ZPSO	DEGRADATION PARTIELLE	Amiante détecté (Chrysotile)

PIECE	ETAGE	ELEMENTS	DESCRIPTIF LABORATOIRE	REPERAGE	Echantillon	METHODE	ETAT	RESULTAT
Cuisine	RC	Enduit / Peinture béton	Enduit plâtreux blanc en faible quantité en vrac + matériau gris en faible quantité en vrac non séparable + papier peint en faible quantité non séparable	Mur A	85LAD0102P002	ZPSO	BON ETAT	Amiante détecté (Chrysotile)
Salle de bains	RC	Enduit / Peinture béton	Enduit plâtreux blanc en faible quantité en vrac + matériau gris en faible quantité en vrac non séparable + papier peint en faible quantité non séparable	Mur A	85LAD0102P002	ZPSO	BON ETAT	Amiante détecté (Chrysotile)
Salle de bains	RC	Enduit / Peinture béton	Enduit plâtreux blanc en faible quantité en vrac + matériau gris en faible quantité en vrac non séparable + papier peint en faible quantité non séparable	Mur B	85LAD0102P002	ZPSO	BON ETAT	Amiante détecté (Chrysotile)
Salle de bains	RC	Enduit / Peinture béton	Enduit plâtreux blanc en faible quantité en vrac + matériau gris en faible quantité en vrac non séparable + papier peint en faible quantité non séparable	Mur C	85LAD0102P002	ZPSO	BON ETAT	Amiante détecté (Chrysotile)

PIECE	ETAGE	ELEMENTS	DESCRIPTIF LABORATOIRE	REPERAGE	Echantillon	METHODE	ETAT	RESULTAT
WC	RC	Enduit / Peinture béton	Enduit plâtreux blanc en faible quantité en vrac + matériau gris en faible quantité en vrac non séparable + papier peint en faible quantité non séparable	Mur B	85LAD0102P002	ZPSO	BON ETAT	Amiante détecté (Chrysotile)
Entrée	RC	Enduit / Peinture béton	Enduit gris en vrac + peintures multiples non séparable	Mur D	85LAD0102P004	ZPSO	BON ETAT	Amiante détecté (Chrysotile)
Placard 2	RC	Enduit / Peinture béton	Enduit gris en vrac + peintures multiples non séparable	Mur B	85LAD0102P004	ZPSO	BON ETAT	Amiante détecté (Chrysotile)
Placard 2	RC	Enduit / Peinture béton	Enduit gris en vrac + peintures multiples non séparable	Mur C	85LAD0102P004	ZPSO	BON ETAT	Amiante détecté (Chrysotile)
Chambre 2	RC	Enduit / Peinture béton	Enduit gris en vrac + peintures multiples non séparable	Mur C	85LAD0102P004	ZPSO	BON ETAT	Amiante détecté (Chrysotile)
Placard 1	RC	Enduit / Peinture béton	Enduit gris en vrac + peintures multiples non séparable	Mur B	85LAD0102P004	ZPSO	BON ETAT	Amiante détecté (Chrysotile)
Séjour	RC	Enduit / Peinture béton	Enduit gris en vrac + peintures multiples non séparable	Mur C	85LAD0102P004	ZPSO	BON ETAT	Amiante détecté (Chrysotile)
Séjour	RC	Enduit / Peinture béton	Enduit gris en vrac + peintures multiples non séparable	Mur H	85LAD0102P004	ZPSO	BON ETAT	Amiante détecté (Chrysotile)

JP : Jugement Personnel, ZPSO : Zone présentant des similitudes d'Ouvrage

Liste des locaux non visités concernés par les travaux et justification

PIECE	ETAGE	STATUT DE VISITE
NEANT		

Liste des éléments non inspectés et justification

PIECE	ETAGE	ELEMENTS	REPERAGE	RESULTAT
NEANT				

## E \ PROGRAMME DE REPERAGE

PIECES CONCERNEES	PERIMETRE DU REPERAGE	REPERAGE	TRAVAUX	ELEMENTS	Echantillonnage	REMARQUES PARTICULIERES
	LOGEMENTS COLLECTIFS		Selon BT			

OFFICE PUBLIC DE L'HABITAT 77		PAGE N° 1		
<b>NOM ET ADRESSE DE L'EXPÉDITEUR</b> OFFICE PUBLIC DE L'HABITAT 77 AGENCE DE CHAMPS SUR MARNE 24 Cours des 2 Parcs 77420 CHAMPS SUR MARNE Tél : 01.64.68.27.55 Fax : 01.64.68.47.47 Siret : 27770001900015		<b>BON DE TRAVAUX</b> 2018 28258		
<b>Réf. fournisseur</b> F / 5149 <b>Marché n°</b> 2017 4475 1 <b>Provenance</b> CHAMPS SUR MARNE <b>Objet</b> DIVERS		<b>ÉMETTEUR</b> EXPERT HABITAT INGENIERIE 33 BIS BOULEVARD GAMBETTA 3EME ETAGE 78300 POISSY Téléphone 0321734144		
<b>SERVICE</b> CHAMPS Techniciens		<b>ÉMETTEUR</b> BACHER ISABELLE		
<b>LOCALISATION</b> Programme 85 CHAMPS SUR MARNE (G. BRAQUE) Tranche 1 Ensemble C000 Escaller AD Étage 01 Logement 2 Module 85LAD0102 Retrait des clés CHEZ LE GARDIEN				
<b>ADRESSE</b> MME ENQUEBECQ SYLVIE 5 ALLEE G. BRAQUE 77420 CHAMPS SUR MARNE Tél. personnel 0183471092				
<b>DELAI D'EXECUTION</b> 5 JOURS <b>PÉRIODE DU</b> 19-11-2018 <b>AU</b> 23-11-2018				
<b>ARTICLE</b>	<b>DÉSIGNATION</b>	<b>QUANTITÉ</b>	<b>PRIX UNITAIRE H.T.</b>	<b>TOTAL H.T.</b>
AMI45	REPERAGE AMIANTE AVANT TRAVAUX - TVX	1,00	5,00	5,00
AMI73	D'ENTRETIENS OU RÉPARATIONS ENTRE 1 A ANALYSE EN LABORATOIRE - ANALYSE MET ANALYSE DE 1 A 10 PRELEVEMENTS ISSUS	10,00	48,00	480,00
<b>TOTAL H.T.</b>				485,00
<b>H.T. ACTUALISE</b>				
<b>COEFFICIENT REGIONAL</b>				
<b>RABAIS</b>				
<b>TOTAL H.T.</b>				
<b>T.V.A.</b> 20,00 %				97,00
<b>TOTAL T.T.C.</b>				582,00
19-11-2018 PRELEVEMENT AVANT TRAVAUX DE L'ENSEMBLE DES PEINTURES DU LOGEMENT TEL LOCATAIRE 06.16.34.06.91				
<b>AFFECTATION BUDGETAIRE</b> CODES STRUCTURE ET SCHÉMA : TECHNI				
<b>CODE BUDGET</b>	<b>RUBRIQUE</b>	<b>INSTANCES</b>	<b>LIBELLÉ DU POSTE BUDGETAIRE</b>	<b>MONTANT T.T.C.</b>
1 HONAMIA	A760	CH SC	HONORAIRES DIAG AMIANTE	582,00
<b>AFFECTATION ANALYTIQUE</b>				
<b>CODE BUDGET</b>	<b>RÉFÉRENCES PATRIMOINE</b>	<b>RÉFÉRENCES OCCUPANT</b>	<b>MONTANT T.T.C.</b>	
1 HONAMIA	85 1 C000 AD 85LAD0102	L 34281 ENQUEBECQ SYLVIE	582,00	
Voir en page 2 la suite du BON DE TRAVAUX 2018 28258				
ORIGINAL À CONSERVER PAR LE DESTINATAIRE				

**ELEMENTS A SONDER OU A ANALYSER NON PRESENTS:**

Rapport N° : 85LAD0102 03/12/2018

Version : 11/12/2018

8/33



## F \ CONDITIONS DE REALISATION DU REPERAGE

Le repérage amiante avant travaux, contient les informations sur la présence d'amiante dans les matériaux et produits du bâtiment afin d'informer les intervenants réalisant des activités ou interventions sur des matériaux et/ou équipements susceptibles de libérer des fibres d'amiante selon la liste citée dans le cadre E.

Il consiste à identifier et localiser, par inspections visuelles et investigations approfondies pouvant être destructives, l'ensemble des matériaux et produits contenant de l'amiante incorporés ou faisant indissociablement corps avec les locaux et les zones de l'immeuble objet des travaux. Lorsque l'absence de marquages spécifiques ou de documents ne permet pas à l'opérateur de repérage d'attester de la présence ou de la non présence d'amiante dans les matériaux et produits, des prélèvements seront effectués afin de déterminer par analyse la présence ou non d'amiante.

Procédures de prélèvement :

Les prélèvements sur des matériaux ou produits susceptibles de contenir de l'amiante sont réalisés en vertu des dispositions du Code du Travail. Le matériel de prélèvement est adapté à l'opération à réaliser afin de générer le minimum de poussières. Dans le cas où une émission de poussières est prévisible, le matériau ou produit est mouillé à l'eau à l'endroit du prélèvement (sauf risque électrique) et, si nécessaire, une protection est mise en place au sol ; de même, le point de prélèvement est stabilisé après l'opération (pulvérisation de vernis ou de laque, par exemple).

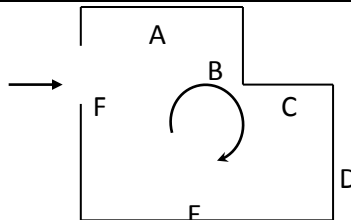
Pour chaque prélèvement, des outils propres et des gants à usage unique sont utilisés afin d'éliminer tout risque de contamination croisée. Dans tous les cas, les équipements de protection individuelle sont à usage unique.

L'accès à la zone à risque (sphère de 1 à 2 mètres autour du point de prélèvement) est interdit pendant l'opération. Si l'accompagnateur doit s'y tenir, il porte les mêmes équipements de protection individuelle que l'opérateur de repérage.

L'échantillon est immédiatement conditionné, après son prélèvement, dans un double emballage individuel étanche.

Les informations sur toutes les conditions existantes au moment du prélèvement susceptible d'influencer l'interprétation des résultats des analyses (environnement du matériau, contamination éventuelle, etc.) seront, le cas échéant, mentionnées dans la fiche d'identification et de cotation en annexe.

Sens du repérage pour évaluer un local :



## G \ RAPPORTS PRECEDENTS

## H \ RESULTATS DETAILLÉS DU REPERAGE

LISTE DES LOCAUX / PARTIES D'IMMEUBLE VISITEES/NON VISITEES CONCERNEES PAR LES TRAVAUX ET JUSTIFICATION

PIECE	ETAGE	JUSTIFICATION	VISITE	TRAVAUX
Cuisine	RC		OUI	CONCERNEE
Salle de bains	RC		OUI	CONCERNEE
WC	RC		OUI	CONCERNEE
Entrée	RC		OUI	CONCERNEE
Placard 2	RC		OUI	CONCERNEE
Chambre 1	RC		OUI	CONCERNEE
Chambre 2	RC		OUI	CONCERNEE
Balcon	RC		OUI	CONCERNEE
Placard 1	RC		OUI	CONCERNEE
Séjour	RC		OUI	CONCERNEE

### DESCRIPTION DES REVETEMENTS EN PLACE AU JOUR DE LA VISITE

PIECE	ETAGE	MUR1	MUR2	MUR3	MUR4	PLANCHER		PORTES	FENETRE1	FENETRE2
						BAS	HAUT			
Cuisine	RC	Béton	Carreaux de plâtre			Dalle béton	Dalle béton			
Salle de bains	RC	Béton	Carreaux de plâtre			Dalle béton	Dalle béton			
WC	RC	Carreaux de plâtre	Béton			Dalle béton	Dalle béton			
Entrée	RC	Carreaux de plâtre	Béton			Dalle béton	Dalle béton			
Placard 2	RC	Carreaux de plâtre	Béton			Dalle béton	Dalle béton			
Chambre 1	RC	Carreaux de plâtre				Dalle béton	Dalle béton			
Chambre 2	RC	Carreaux de plâtre	Béton			Dalle béton	Dalle béton			
Balcon	RC									
Placard 1	RC	Carreaux de plâtre	Béton			Dalle béton	Dalle béton			
Séjour	RC	Carreaux de plâtre	Béton			Dalle béton	Dalle béton			

**LA LISTE DES MATERIAUX OU PRODUITS CONTENANT DE L'AMIANTE, SUR ZONE DE SIMILITUDE D'OUVRAGE ET SUR JUGEMENT PERSONNEL**

PIECE	ETAGE	ELEMENTS	DESCRIPTIF LABORATOIRE	Echantillon	REPERAGE	ETAT	RESULTAT	METHODE
Cuisine	RC	Enduit / Peinture	Enduit plâtreux blanc en vrac + peinture non séparable	85LAD0102P003	Plafond	DEGRADATION PARTIELLE	Amiante détecté (Chrysotile)	ZPSO
Salle de bains	RC	Enduit / Peinture	Enduit plâtreux blanc en vrac + peinture non séparable	85LAD0102P003	Plafond	DEGRADATION PARTIELLE	Amiante détecté (Chrysotile)	ZPSO
WC	RC	Enduit / Peinture	Enduit plâtreux blanc en vrac + peinture non séparable	85LAD0102P003	Plafond	DEGRADATION PARTIELLE	Amiante détecté (Chrysotile)	ZPSO
Cuisine	RC	Enduit / Peinture béton	Enduit plâtreux blanc en faible quantité en vrac + matériau gris en faible quantité en vrac non séparable + papier peint en faible quantité non séparable	85LAD0102P002	Mur A	BON ETAT	Amiante détecté (Chrysotile)	ZPSO
Salle de bains	RC	Enduit / Peinture béton	Enduit plâtreux blanc en faible quantité en vrac + matériau gris en faible quantité en vrac non séparable + papier peint en faible quantité non séparable	85LAD0102P002	Mur A	BON ETAT	Amiante détecté (Chrysotile)	ZPSO
Salle de bains	RC	Enduit / Peinture béton	Enduit plâtreux blanc en faible quantité en vrac + matériau gris en faible quantité en vrac non séparable + papier peint en faible quantité non séparable	85LAD0102P002	Mur B	BON ETAT	Amiante détecté (Chrysotile)	ZPSO

PIECE	ETAGE	ELEMENTS	DESCRIPTIF LABORATOIRE	Echantillon	REPERAGE	ETAT	RESULTAT	METHODE
Salle de bains	RC	Enduit / Peinture béton	Enduit plâtreux blanc en faible quantité en vrac + matériau gris en faible quantité en vrac non séparable + papier peint en faible quantité non séparable	85LAD0102P002	Mur C	BON ETAT	Amiante détecté (Chrysotile)	ZPSO
WC	RC	Enduit / Peinture béton	Enduit plâtreux blanc en faible quantité en vrac + matériau gris en faible quantité en vrac non séparable + papier peint en faible quantité non séparable	85LAD0102P002	Mur B	BON ETAT	Amiante détecté (Chrysotile)	ZPSO
Entrée	RC	Enduit / Peinture béton	Enduit gris en vrac + peintures multiples non séparable	85LAD0102P004	Mur D	BON ETAT	Amiante détecté (Chrysotile)	ZPSO
Placard 2	RC	Enduit / Peinture béton	Enduit gris en vrac + peintures multiples non séparable	85LAD0102P004	Mur B	BON ETAT	Amiante détecté (Chrysotile)	ZPSO
Placard 2	RC	Enduit / Peinture béton	Enduit gris en vrac + peintures multiples non séparable	85LAD0102P004	Mur C	BON ETAT	Amiante détecté (Chrysotile)	ZPSO
Chambre 2	RC	Enduit / Peinture béton	Enduit gris en vrac + peintures multiples non séparable	85LAD0102P004	Mur C	BON ETAT	Amiante détecté (Chrysotile)	ZPSO
Placard 1	RC	Enduit / Peinture béton	Enduit gris en vrac + peintures multiples non séparable	85LAD0102P004	Mur B	BON ETAT	Amiante détecté (Chrysotile)	ZPSO

PIECE	ETAGE	ELEMENTS	DESCRIPTIF LABORATOIRE	Echantillon	REPERAGE	ETAT	RESULTAT	METHODE
Séjour	RC	Enduit / Peinture béton	Enduit gris en vrac + peintures multiples non séparable	85LAD0102P004	Mur C	BON ETAT	Amiante détecté (Chrysotile)	ZPSO
Séjour	RC	Enduit / Peinture béton	Enduit gris en vrac + peintures multiples non séparable	85LAD0102P004	Mur H	BON ETAT	Amiante détecté (Chrysotile)	ZPSO

JP : Jugement Personnel, ZPSO : Zone présentant des similitudes d'Ouvrage

**LA LISTE DES MATERIAUX OU PRODUITS CONTENANT DE L'AMIANTE, APRES ANALYSE**

PIECE	ETAGE	ELEMENTS	DESCRIPTIF LABORATOIRE	Echantillon	REPERAGE	ETAT	RESULTAT
Cuisine	RC	Enduit / Peinture béton	Enduit plâtreux blanc en faible quantité en vrac + matériau gris en faible quantité en vrac non séparable + papier peint en faible quantité non séparable	85LAD0102P002	Mur A	BON ETAT	Amiante détecté (Chrysotile)
WC	RC	Enduit / Peinture	Enduit plâtreux blanc en vrac + peinture non séparable	85LAD0102P003	Plafond	DEGRADATION PARTIELLE	Amiante détecté (Chrysotile)
Entrée	RC	Enduit / Peinture béton	Enduit gris en vrac + peintures multiples non séparable	85LAD0102P004	Mur D	BON ETAT	Amiante détecté (Chrysotile)

JP : Jugement Personnel, ZPSO : Zone présentant des similitudes d'Ouvrage

**LA LISTE DES MATERIAUX SUSCEPTIBLES DE CONTENIR DE L'AMIANTE, MAIS N'EN CONTENANT PAS.**

PIECE	ETAGE	ELEMENTS	DESCRIPTIF LABORATOIRE	Echantillon	REPERAGE	ETAT	RESULTAT	METHODE
WC	RC	Enduit / Peinture	Enduit plâtreux blanc en vrac + peinture non séparable + carton non séparable + papier peint non séparable	85LAD0102P001	Mur D	BON ETAT	Amiante non détecté	RESULTAT ANALYSE

PIECE	ETAGE	ELEMENTS	DESCRIPTIF LABORATOIRE	Echantillon	REPERAGE	ETAT	RESULTAT	METHODE
Séjour	RC	Enduit / Peinture	Enduit plâtreux blanc en faible quantité en vrac + peinture en faible quantité non séparable + carton non séparable	85LAD0102P005	Mur J	BON ETAT	Amiante non détecté	RESULTAT ANALYSE
Placard 1	RC	Enduit / Peinture	Enduit plâtreux blanc en faible quantité en vrac + peinture en faible quantité non séparable	85LAD0102P006	Plafond	BON ETAT	Amiante non détecté	RESULTAT ANALYSE
Entrée	RC	Enduit / Peinture	Enduit plâtreux blanc en faible quantité en vrac + peinture en faible quantité non séparable	85LAD0102P006	Plafond	BON ETAT	Amiante non détecté	ZPSO
Placard 2	RC	Enduit / Peinture	Enduit plâtreux blanc en faible quantité en vrac + peinture en faible quantité non séparable	85LAD0102P006	Plafond	BON ETAT	Amiante non détecté	ZPSO
Chambre 1	RC	Enduit / Peinture	Enduit plâtreux blanc en faible quantité en vrac + peinture en faible quantité non séparable	85LAD0102P006	Plafond	BON ETAT	Amiante non détecté	ZPSO
Chambre 2	RC	Enduit / Peinture	Enduit plâtreux blanc en faible quantité en vrac + peinture en faible quantité non séparable	85LAD0102P006	Plafond	BON ETAT	Amiante non détecté	ZPSO

PIECE	ETAGE	ELEMENTS	DESCRIPTIF LABORATOIRE	Echantillon	REPERAGE	ETAT	RESULTAT	METHODE
Placard 1	RC	Enduit / Peinture	Enduit plâtreux blanc en faible quantité en vrac + peinture en faible quantité non séparable	85LAD0102P006	Plafond	BON ETAT	Amiante non détecté	ZPSO
Séjour	RC	Enduit / Peinture	Enduit plâtreux blanc en faible quantité en vrac + peinture en faible quantité non séparable	85LAD0102P006	Plafond	BON ETAT	Amiante non détecté	ZPSO
Cuisine	RC	Enduit / Peinture	Enduit plâtreux blanc en vrac + peinture non séparable + carton non séparable + papier peint non séparable	85LAD0102P001	Mur B	BON ETAT	Amiante non détecté	ZPSO
Cuisine	RC	Enduit / Peinture	Enduit plâtreux blanc en vrac + peinture non séparable + carton non séparable + papier peint non séparable	85LAD0102P001	Mur C	BON ETAT	Amiante non détecté	ZPSO
Cuisine	RC	Enduit / Peinture	Enduit plâtreux blanc en vrac + peinture non séparable + carton non séparable + papier peint non séparable	85LAD0102P001	Mur D	BON ETAT	Amiante non détecté	ZPSO
Salle de bains	RC	Enduit / Peinture	Enduit plâtreux blanc en vrac + peinture non séparable + carton non séparable + papier peint non séparable	85LAD0102P001	Mur D	BON ETAT	Amiante non détecté	ZPSO

PIECE	ETAGE	ELEMENTS	DESRIPTIF LABORATOIRE	Echantillon	REPERAGE	ETAT	RESULTAT	METHODE
WC	RC	Enduit / Peinture	Enduit plâtreux blanc en vrac + peinture non séparable + carton non séparable + papier peint non séparable	85LAD0102P001	Mur A	BON ETAT	Amiante non détecté	ZPSO
WC	RC	Enduit / Peinture	Enduit plâtreux blanc en vrac + peinture non séparable + carton non séparable + papier peint non séparable	85LAD0102P001	Mur C	BON ETAT	Amiante non détecté	ZPSO
WC	RC	Enduit / Peinture	Enduit plâtreux blanc en vrac + peinture non séparable + carton non séparable + papier peint non séparable	85LAD0102P001	Mur D	BON ETAT	Amiante non détecté	ZPSO
Entrée	RC	Enduit / Peinture	Enduit plâtreux blanc en faible quantité en vrac + peinture en faible quantité non séparable + carton non séparable	85LAD0102P005	Mur A	BON ETAT	Amiante non détecté	ZPSO
Entrée	RC	Enduit / Peinture	Enduit plâtreux blanc en faible quantité en vrac + peinture en faible quantité non séparable + carton non séparable	85LAD0102P005	Mur B	BON ETAT	Amiante non détecté	ZPSO



PIECE	ETAGE	ELEMENTS	DESRIPTIF LABORATOIRE	Echantillon	REPERAGE	ETAT	RESULTAT	METHODE
Entrée	RC	Enduit / Peinture	Enduit plâtreux blanc en faible quantité en vrac + peinture en faible quantité non séparable + carton non séparable	85LAD0102P005	Mur C	BON ETAT	Amiante non détecté	ZPSO
Placard 2	RC	Enduit / Peinture	Enduit plâtreux blanc en faible quantité en vrac + peinture en faible quantité non séparable + carton non séparable	85LAD0102P005	Mur A	BON ETAT	Amiante non détecté	ZPSO
Placard 2	RC	Enduit / Peinture	Enduit plâtreux blanc en faible quantité en vrac + peinture en faible quantité non séparable + carton non séparable	85LAD0102P005	Mur D	BON ETAT	Amiante non détecté	ZPSO
Chambre 1	RC	Enduit / Peinture	Enduit plâtreux blanc en faible quantité en vrac + peinture en faible quantité non séparable + carton non séparable	85LAD0102P005	Mur A	BON ETAT	Amiante non détecté	ZPSO
Chambre 1	RC	Enduit / Peinture	Enduit plâtreux blanc en faible quantité en vrac + peinture en faible quantité non séparable + carton non séparable	85LAD0102P005	Mur B	BON ETAT	Amiante non détecté	ZPSO

PIECE	ETAGE	ELEMENTS	DESCRIPTIF LABORATOIRE	Echantillon	REPERAGE	ETAT	RESULTAT	METHODE
Chambre 1	RC	Enduit / Peinture	Enduit plâtreux blanc en faible quantité en vrac + peinture en faible quantité non séparable + carton non séparable	85LAD0102P005	Mur C	BON ETAT	Amiante non détecté	ZPSO
Chambre 1	RC	Enduit / Peinture	Enduit plâtreux blanc en faible quantité en vrac + peinture en faible quantité non séparable + carton non séparable	85LAD0102P005	Mur D	BON ETAT	Amiante non détecté	ZPSO
Chambre 2	RC	Enduit / Peinture	Enduit plâtreux blanc en faible quantité en vrac + peinture en faible quantité non séparable + carton non séparable	85LAD0102P005	Mur A	BON ETAT	Amiante non détecté	ZPSO
Chambre 2	RC	Enduit / Peinture	Enduit plâtreux blanc en faible quantité en vrac + peinture en faible quantité non séparable + carton non séparable	85LAD0102P005	Mur B	BON ETAT	Amiante non détecté	ZPSO
Chambre 2	RC	Enduit / Peinture	Enduit plâtreux blanc en faible quantité en vrac + peinture en faible quantité non séparable + carton non séparable	85LAD0102P005	Mur D	BON ETAT	Amiante non détecté	ZPSO

PIECE	ETAGE	ELEMENTS	DESRIPTIF LABORATOIRE	Echantillon	REPERAGE	ETAT	RESULTAT	METHODE
Placard 1	RC	Enduit / Peinture	Enduit plâtreux blanc en faible quantité en vrac + peinture en faible quantité non séparable + carton non séparable	85LAD0102P005	Mur A	BON ETAT	Amiante non détecté	ZPSO
Placard 1	RC	Enduit / Peinture	Enduit plâtreux blanc en faible quantité en vrac + peinture en faible quantité non séparable + carton non séparable	85LAD0102P005	Mur C	BON ETAT	Amiante non détecté	ZPSO
Placard 1	RC	Enduit / Peinture	Enduit plâtreux blanc en faible quantité en vrac + peinture en faible quantité non séparable + carton non séparable	85LAD0102P005	Mur D	BON ETAT	Amiante non détecté	ZPSO
Séjour	RC	Enduit / Peinture	Enduit plâtreux blanc en faible quantité en vrac + peinture en faible quantité non séparable + carton non séparable	85LAD0102P005	Mur A	BON ETAT	Amiante non détecté	ZPSO
Séjour	RC	Enduit / Peinture	Enduit plâtreux blanc en faible quantité en vrac + peinture en faible quantité non séparable + carton non séparable	85LAD0102P005	Mur B	BON ETAT	Amiante non détecté	ZPSO

PIECE	ETAGE	ELEMENTS	DESRIPTIF LABORATOIRE	Echantillon	REPERAGE	ETAT	RESULTAT	METHODE
Séjour	RC	Enduit / Peinture	Enduit plâtreux blanc en faible quantité en vrac + peinture en faible quantité non séparable + carton non séparable	85LAD0102P005	Mur D	BON ETAT	Amiante non détecté	ZPSO
Séjour	RC	Enduit / Peinture	Enduit plâtreux blanc en faible quantité en vrac + peinture en faible quantité non séparable + carton non séparable	85LAD0102P005	Mur E	BON ETAT	Amiante non détecté	ZPSO
Séjour	RC	Enduit / Peinture	Enduit plâtreux blanc en faible quantité en vrac + peinture en faible quantité non séparable + carton non séparable	85LAD0102P005	Mur F	BON ETAT	Amiante non détecté	ZPSO
Séjour	RC	Enduit / Peinture	Enduit plâtreux blanc en faible quantité en vrac + peinture en faible quantité non séparable + carton non séparable	85LAD0102P005	Mur G	BON ETAT	Amiante non détecté	ZPSO
Séjour	RC	Enduit / Peinture	Enduit plâtreux blanc en faible quantité en vrac + peinture en faible quantité non séparable + carton non séparable	85LAD0102P005	Mur I	BON ETAT	Amiante non détecté	ZPSO

PIECE	ETAGE	ELEMENTS	DESCRIPTIF LABORATOIRE	Echantillon	REPERAGE	ETAT	RESULTAT	METHODE
Séjour	RC	Enduit / Peinture	Enduit plâtreux blanc en faible quantité en vrac + peinture en faible quantité non séparable + carton non séparable	85LAD0102P005	Mur J	BON ETAT	Amiante non détecté	ZPSO

JP : Jugement Personnel, ZPSO : Zone présentant des similitudes d'Ouvrage





## ANNEXE 1 – PHOTOS DES ELEMENTS AMIANTES ET/OU NON AMIANTES

PRELEVEMENT : 85LAD0102P001			
NOM DU CLIENT	NUMERO DU DOSSIER		PIECE OU LOCAL
OPH77	85LAD0102 03/12/2018		WC (RC)
ELEMENT	DESCRIPTIF DU LABORATOIRE	DATE DE PRELEVEMENT	NOM DE L'OPERATEUR
Enduit / Peinture	Enduit plâtreux blanc en vrac + peinture non séparable + carton non séparable + papier peint non séparable	03/12/2018	CASAS Paul
LOCALISATION		RESULTAT	
Mur D		Amiante non détecté	

### EMPLACEMENT





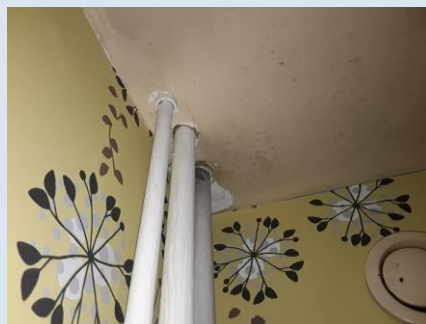
PRELEVEMENT : 85LAD0102P002			
NOM DU CLIENT	NUMERO DU DOSSIER	PIECE OU LOCAL	
OPH77	85LAD0102 03/12/2018	Cuisine (RC)	
ELEMENT	DESCRIPTIF DU LABORATOIRE	DATE DE PRELEVEMENT	NOM DE L'OPERATEUR
Enduit / Peinture béton	Enduit plâtreux blanc en faible quantité en vrac + matériau gris en faible quantité en vrac non séparable + papier peint en faible quantité non séparable	03/12/2018	CASAS Paul
LOCALISATION		RESULTAT	
Mur A		Amiante détecté (Chrysotile)	

EMPLACEMENT



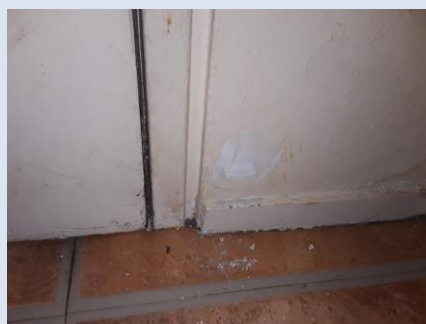
PRELEVEMENT : 85LAD0102P003			
NOM DU CLIENT	NUMERO DU DOSSIER	PIECE OU LOCAL	
OPH77	85LAD0102 03/12/2018	WC (RC)	
ELEMENT	DESCRIPTIF DU LABORATOIRE	DATE DE PRELEVEMENT	NOM DE L'OPERATEUR
Enduit / Peinture	Enduit plâtreux blanc en vrac + peinture non séparable	03/12/2018	CASAS Paul
LOCALISATION		RESULTAT	
Plafond		Amiante détecté (Chrysotile)	

EMPLACEMENT



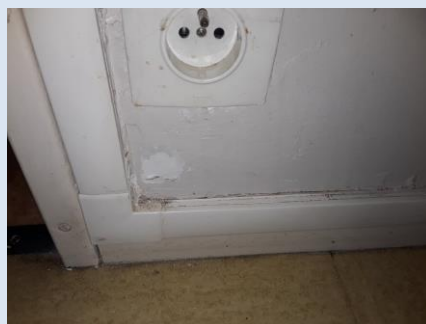
PRELEVEMENT : 85LAD0102P004			
NOM DU CLIENT	NUMERO DU DOSSIER	PIECE OU LOCAL	
OPH77	85LAD0102 03/12/2018	Entrée (RC)	
ELEMENT	DESCRIPTIF DU LABORATOIRE	DATE DE PRELEVEMENT	NOM DE L'OPERATEUR
Enduit / Peinture béton	Enduit gris en vrac + peintures multiples non séparable	03/12/2018	CASAS Paul
LOCALISATION		RESULTAT	
Mur D		Amiante détecté (Chrysotile)	

EMPLACEMENT



PRELEVEMENT : 85LAD0102P005			
NOM DU CLIENT	NUMERO DU DOSSIER	PIECE OU LOCAL	
OPH77	85LAD0102 03/12/2018	Séjour (RC)	
ELEMENT	DESCRIPTIF DU LABORATOIRE	DATE DE PRELEVEMENT	NOM DE L'OPERATEUR
Enduit / Peinture	Enduit plâtreux blanc en faible quantité en vrac + peinture en faible quantité non séparable + carton non séparable	03/12/2018	CASAS Paul
LOCALISATION		RESULTAT	
Mur J		Amiante non détecté	

EMPLACEMENT



PRELEVEMENT : 85LAD0102P006			
NOM DU CLIENT	NUMERO DU DOSSIER		PIECE OU LOCAL
OPH77	85LAD0102 03/12/2018		Placard 1 (RC)
ELEMENT	DESCRIPTIF DU LABORATOIRE	DATE DE PRELEVEMENT	NOM DE L'OPERATEUR
Enduit / Peinture	Enduit plâtreux blanc en faible quantité en vrac + peinture en faible quantité non séparable	03/12/2018	CASAS Paul
LOCALISATION		RESULTAT	
Plafond		Amiante non détecté	
EMPLACEMENT			



ANNEXE 3 – PROCES VERBAUX D'ANALYSES



Parc Edonia - Bât. R - Rue de la Terre Adèle - CS n° 66862  
35768 SAINT-GREGOIRE CEDEX  
Tel : 02 99 35 41 41  
Fax : 02 99 35 41 42  
www.itga.fr

Accréditation n° I-5967



Liste des sites et portées disponibles sur www.cofrac.fr

L'accréditation du COFRAC atteste de la compétence des laboratoires pour les seuls essais couverts par l'accréditation qui sont identifiés par le symbole :

**RAPPORT SYNTHÉTIQUE D'ANALYSE NUMÉRO IT0718-125872 EN DATE DU 08/12/2018**  
**RECHERCHE ET IDENTIFICATION D'AMIANTE SUR PRELEVEMENT(S) DE MATERIAU(X)**

*Ce rapport ne concerne que les échantillons soumis à l'analyse tels qu'ils ont été reçus au laboratoire.  
Les informations fournies par le client sont simplement retranscrites et identifiées comme telles.*

Client : AGENCE EHI IDF - (COMPTE MATERIAUX) EXPERT HABITAT & INDUSTRIE INGENIERIE 2 rue Traversière 78580 LES ALLUETS LE ROI	Réf. Commande ITGA : IT0718-125872 Réf. Commande Client : 85LAD0102-01
-------------------------------------------------------------------------------------------------------------------------------------------	---------------------------------------------------------------------------------

Prélèvement(s) : Reçu au laboratoire le : 06/12/2018

Préparation(s) : Effectuée de façon à être représentative de l'échantillon

- ou
- Pour une analyse au Microscope Optique à Lumière Polarisée (MOLP) : Prélèvement et montage adapté sur lame de microscopie
  - Pour une analyse au Microscope Electronique à Transmission Analytique (META) en fonction de la nature de la prise d'essai :
    - (1) - Broyage en milieu aqueux et récupération des particules sur grilles de microscopie (méthode interne : IT085)
    - (2) - Attaque chimique, broyage et récupération des particules sur grilles de microscopie (méthode interne : IT286)

Technique(s) : - Microscopie Optique à Lumière Polarisée (guide HSG 248 - Appendice 2) : Morphologie et critères optiques

Analytique(s) : La détection de fibres d'amiante optiquement observables est garantie si la teneur est supérieure ou égale à 0,1 % en masse.  
ou  
- Microscopie Electronique à Transmission Analytique (parties pertinentes de la norme NF X 43-050) : Morphologie, EDX et diffraction électronique  
La détection de fibres d'amiante est garantie si la teneur est supérieure ou égale à 0,1 % en masse.

Résultat(s) :

Fraction analysée	Technique analytique (Méthode de préparation)	Nombre de préparations	Date d'analyse	Résultat / Variété d'amiante
Réf dossier client : 85LAD0102-01 - 5 ALLEE G. BRAQUE 77420 CHAMPS SUR MARNE				Réf échantillon ITGA : IT071812-8840
Réf échantillon client : 85LAD0102P001 / LOGEMENTS COLLECTIFS - - / WC Mur D Enduit Peinture				Description ITGA : Enduit plâtreux blanc en vrac / Peinture / Carton / Papier peint
* Enduit plâtreux blanc en vrac + peinture non séparable + carton non séparable + papier peint non séparable	META (1)	2	08/12/2018	Amiante non détecté / -

Validé par : Gwladys PATISSOU - Analyste

La reproduction de ce rapport n'est autorisée que sous sa forme intégrale ; ce rapport ne doit pas être reproduit partiellement sans l'approbation du laboratoire.

Sauf demande particulière et écrite du client, les échantillons sont conservés pendant 6 mois et les rapports pendant 2 ans.

DTA 164-01 rev 07

Page 1/2

**RAPPORT SYNTHÉTIQUE D'ANALYSE NUMÉRO IT0718-125872 EN DATE DU 08/12/2018  
RECHERCHE ET IDENTIFICATION D'AMIANTE SUR PRELEVEMENT(S) DE MATERIAU(X)**

Fraction analysée	Technique analytique (Méthode de préparation)	Nombre de préparations	Date d'analyse	Résultat / Variété d'amiante
Réf dossier client : 85LAD0102--01 - 5 ALLEE G. BRAQUE 77420 CHAMPS SUR MARNE Réf échantillon client : 85LAD0102P002 / LOGEMENTS COLLECTIFS - - - / Cuisine Mur A Enduit Peinture béton				Réf échantillon ITGA : IT071812-8841 Description ITGA : Enduit plâtreux blanc en faible quantité en vrac / Matériau gris en faible quantité en vrac / Papier peint en faible quantité
* Enduit plâtreux blanc en faible quantité en vrac + matériau gris en faible quantité en vrac non séparable + papier peint en faible quantité non séparable	META (1)	1	07/12/2018	Présence de fibres d'amiante / Chrysotile
Réf dossier client : 85LAD0102--01 - 5 ALLEE G. BRAQUE 77420 CHAMPS SUR MARNE Réf échantillon client : 85LAD0102P003 / LOGEMENTS COLLECTIFS - - - / WC Plafond Enduit Peinture				Réf échantillon ITGA : IT071812-8842 Description ITGA : Enduit plâtreux blanc en vrac / Peinture
* Enduit plâtreux blanc en vrac + peinture non séparable	META (1)	1	07/12/2018	Présence de fibres d'amiante / Chrysotile
Réf dossier client : 85LAD0102--01 - 5 ALLEE G. BRAQUE 77420 CHAMPS SUR MARNE Réf échantillon client : 85LAD0102P004 / LOGEMENTS COLLECTIFS - - - / Entrée Mur D Enduit Peinture béton				Réf échantillon ITGA : IT071812-8843 Description ITGA : Enduit gris en vrac / Peintures multiples
* Enduit gris en vrac + peintures multiples non séparable	META (1)	1	07/12/2018	Présence de fibres d'amiante / Chrysotile
Réf dossier client : 85LAD0102--01 - 5 ALLEE G. BRAQUE 77420 CHAMPS SUR MARNE Réf échantillon client : 85LAD0102P005 / LOGEMENTS COLLECTIFS - - - / Séjour Mur J Enduit Peinture				Réf échantillon ITGA : IT071812-8844 Description ITGA : Enduit plâtreux blanc en faible quantité en vrac / Peinture en faible quantité / Carton
* Enduit plâtreux blanc en faible quantité en vrac + peinture en faible quantité non séparable + carton non séparable	META (1)	2	08/12/2018	Amiante non détecté / -
Réf dossier client : 85LAD0102--01 - 5 ALLEE G. BRAQUE 77420 CHAMPS SUR MARNE Réf échantillon client : 85LAD0102P006 / LOGEMENTS COLLECTIFS - - - / Placard 1 Plafond Enduit Peinture				Réf échantillon ITGA : IT071812-8845 Description ITGA : Enduit plâtreux blanc en faible quantité en vrac / Peinture en faible quantité
* Enduit plâtreux blanc en faible quantité en vrac + peinture en faible quantité non séparable	META (1)	1	07/12/2018	Amiante non détecté / -


La reproduction de ce rapport n'est autorisée que sous sa forme intégrale ; ce rapport ne doit pas être reproduit partiellement sans l'approbation du laboratoire.

Sauf demande particulière et écrite du client, les échantillons sont conservés pendant 6 mois et les rapports pendant 2 ans.

DTA 164-01 rev 07

Page 2 / 2

ATTESTATION(S)



**réinventons / notre métier AXA**

**Votre attestation Responsabilité Civile**

AXA France IARD atteste que :

**EXPERT HABITAT ET INDUSTRIE INGENIERIE**  
21 ROUTE D'ALBERT  
62450 AVESNES LES BAPAUME

Est titulaire du contrat d'assurance n° 10063271004 ayant pris effet le 01/03/2018.  
Ce contrat garantit les conséquences pécuniaires de la Responsabilité civile pouvant lui incomber du fait de l'exercice des activités suivantes :

DIAGNOSTICS TECHNIQUES IMMOBILIERS OBLIGATOIRES, REALISES DANS LE CADRE DE LA CONSTITUTION DU DOSSIER TECHNIQUE IMMOBILIER ET/ OU AUTRES MISSIONS REALISEES EN DEHORS DU DOSSIER TECHNIQUE, TELS QUE FIGURANT DANS LA LISTE LIMITATIVE CI-DESSOUS :

ETAT MENTIONNANT LA PRESENCE OU L'ABSENCE DE MATERIAUX CONTENANT DE L'AMIANTE

DIAGNOSTIC TECHNIQUE AMIANTE  
DIAGNOSTIC AMIANTE PARTIES PRIVATIVES  
CONTROLE PERIODIQUE (AMIANTE)  
CONTROLE VISUEL APRES TRAVAUX (PLOMB - AMIANTE)  
REPERAGE AMIANTE AVANT/ APRES TRAVAUX ET DEMOLITION  
REPERAGE AMIANTE ET D'HAP SUR SURFACE BITUMEE ET ENROBES  
DIAGNOSTIC PLOMB DANS L'EAU  
CONSTAT DES RISQUES D'EXPOSITION AU PLOMB (CREP)  
DIAGNOSTIC DE RISQUE D'INTOXICATION AU PLOMB DANS LES PEINTURES (DRIPP)  
RECHERCHE DE PLOMB AVANT TRAVAUX / DEMOLITION  
ETAT RELATIF A LA PRESENCE DE TERMITES  
ETAT PARASITAIRE (MERULES, VRILLETES, LYCTUS)  
INFORMATION SUR LA PRESENCE DE RISQUE DE MERULE (LOI ALUR)  
MESURAGE LOI CARREZ ET LOI BOUTIN  
CALCULS DES MILLIEMES - TANTIEMES DE COPROPRIETE ET REALISATION DE PLANS ASSOCIES SELON LES TEXTES SUIVANTS : LOI 65-557 DU 10 JUILLET 1965, DECRET 67-223 DU 17 MARS 1967, DECRET 2004-479 du 27 mai 2004 ET SUIVANTS FIXANT LE STATUT DE LA COPROPRIETE DES IMMEUBLES BATIS.  
ETAT DE L'INSTALLATION INTERIEURE DE GAZ  
ETAT DES RISQUES NATURELS, MINIERES ET TECHNOLOGIQUES (ENRNM)  
DIAGNOSTIC DE PERFORMANCE ENERGETIQUE  
DPE INDIVIDUEL POUR MAISONS INDIVIDUELLES, APPARTEMENTS ET LOTS TERTIAIRES AFFECTES A DES IMMEUBLES A USAGE PRINCIPAL D'HABITATION, AINSI QUE LES ATTESTATIONS DE PRISE EN COMPTE DE LA REGLEMENTATION THERMIQUE.  
ETAT DE L'INSTALLATION INTERIEURE D'ELECTRICITE.  
ETUDE REGLEMENTATION THERMIQUE 2005 ET 2012.  
DOCUMENT ETABLI A L'ISSUE DU CONTROLE DES INSTALLATIONS D'ASSAINISSEMENT NON COLLECTIF  
DIAGNOSTIC ASSAINISSEMENT AUTONOME ET COLLECTIF  
ETAT DES LIEUX LOCATIFS  
DIAGNOSTIC DE SECURITE PISCINE  
CERTIFICAT DE DECENCE ET CERTIFICAT DE TRAVAUX DE REHABILITATION  
DIAGNOSTIC POUR OBTENTION DE PRET A TAUX ZERO  
INFILTROMETRIE- MESURES DE PERMEABILITE DU BATIMENT ET DES RESEAUX AERAIQUES  
THERMOGRAPHIE INFRAROUGE  
DIAGNOSTIC RADON : UNIQUEMENT POUR MAISONS INDIVIDUELLES ET IMMEUBLES D'HABITATION, A L'EXCLUSION DES ERP.  
DIAGNOSTIC DANS LE CADRE DE LA LOI SRU AVANT MISE EN COPROPRIETE  
DIAGNOSTIC DECHETS DE CHANTIER - ARTICLES R 111-43 A R 111-49 DU CODE DE LA CONSTRUCTION ET DE L'HABITATION  
DOCUMENT UNIQUE D'EVALUATION DES RISQUES COPROPRIETE - Articles L 230 2, III, R 230-1 DU CODE DU TRAVAIL  
DIAGNOSTIC TECHNIQUE GLOBAL (DTG) POUR LES COPROPRIETES - LOI N° 2014-366 POUR L'ACCES AU LOGEMENT ET UN URBANISME RENOVE « ALUR », A L'EXCLUSION DE MISSIONS RELEVANT D'UN PROFESSIONNEL DE LA VENTE OU DE LA LOCATION DE BIENS IMMOBILIERS.  
DIAGNOSTIC ACCESSIBILITE HANDICAPES  
EXPERTISE EN VALEUR VENALE ET LOCATIVE (SOUS RESERVE D'OBTENTION DE FORMATION)  
ETAT DESCRIPTIF DE DIVISION

**La garantie Responsabilité civile professionnelle s'exerce à concurrence de 5 000 000 € par année d'assurance.**

La présente attestation est valable du 01/03/2018 au 01/01/2019 et ne peut engager l'assureur au-delà des limites et conditions du contrat auquel elle se réfère.  
Ce contrat permet à l'assuré de satisfaire à l'obligation d'assurance de responsabilité civile professionnelle résultant des dispositions de l'article R271-2 du Code de la Construction et de l'Habitation (décret n° 2006-1114 du 5 septembre 2006 relatif aux diagnostics techniques immobiliers) pour l'établissement des documents visés à l'article L271-4 dudit Code.  
L'assuré doit être titulaire d'une certification de compétence en cours de validité délivrée par un organisme accrédité dans le domaine de la construction ou employer des salariés ou être constitué de personnes physiques qui disposent de ladite certification de compétence en cours de validité pour l'établissement des documents visés aux articles L271-4 et L134-1 du code de la Construction et de l'Habitation.  
A défaut la garantie n'est pas acquise.

Le présent document, établi par AXA, est valable jusqu'au 01/01/2019 sous réserve du paiement des cotisations. Il a pour objet d'attester l'existence d'un contrat. Il ne constitue toutefois pas une présomption d'application des garanties et ne peut engager AXA au-delà des clauses, conditions et limites du contrat auquel il se réfère. Les exceptions de garantie opposables au souscripteur le sont également aux bénéficiaires de l'indemnité (résiliation, nullité, règle proportionnelle, exclusions, déchéances, ...).

Toute adjonction autre que le cachet et la signature du représentant de la Société est réputée non écrite.

Fait à Pessac, le 15/02/2018 - Pour la Compagnie,

**VD ASSOCIES**  
81, Bd Pierre Premier  
33110 LE BOUSCAT  
RCS 794 672 238 ORIAS : 13010220  
Tél. : 05 56 30 95 75

PEFC 10-31-1483 / Contrôle PEFC  
UNE REPART 22 20105 861

## CERTIFICAT DE COMPETENCES

### CERTIFICATION DE DIAGNOSTIQUEUR IMMOBILIER



Décerné à : CASAS Paul sous le numéro : **C035-SE09-2017**

DOMAINE (S) CONCERNE (S)	VALIDITE
DIAGNOSTIC DE PERFORMANCE ENERGETIQUE (SANS MENTION)	X
DIAGNOSTIC DE L'ETAT DES INSTALLATIONS INTERIEURES DE GAZ	X
DIAGNOSTIC DE L'ETAT DES INSTALLATIONS ELECTRIQUES DES IMMEUBLES A USAGE D'HABITATION	X
DIAGNOSTIC CONSTAT DES RISQUES D'EXPOSITION AU PLOMB	Du 21/12/2017 Au 20/12/2022
DIAGNOSTIC DE REPERAGE DES MATERIAUX ET PRODUITES CONTENANT DE L'AMIANTE DANS LES IMMEUBLES BATIS (SANS MENTION)	Du 07/11/2017 Au 06/11/2022
DIAGNOSTIC ÉTAT DU BATIMENT RELATIF A LA PRESENCE DE TERMITES (METROPOLE)	X

Les compétences répondent aux exigences définies en vertu du code de la construction et de l'habitation (art. L.271-4 et suivants, R.271-1 et suivants ainsi que leurs arrêtés d'application\*) pour les diagnostics réglementaires. La preuve de conformité a été apportée par l'évaluation certification. Ce certificat est valable à condition que les résultats des divers audits de surveillance soient pleinement satisfaisants.

\* Arrêté du 21 novembre 2006 définissant les critères de certification des compétences des personnes physiques opérateurs des constats de risque d'exposition au plomb ou agréés pour réaliser des diagnostics plomb dans les immeubles d'habitation et les critères d'accréditation des organismes de certification modifié par l'arrêté du 7 décembre 2011 ; Arrêté du 25 juillet 2016 définissant les critères de certification des compétences des personnes physiques opérateurs de repérages, d'évaluation périodique de l'état de conservation des matériaux et produits contenant de l'amiante, et d'examen visuel après travaux dans les immeubles bâtis et les critères d'accréditation des organismes de certification ; Arrêté du 30 octobre 2006 définissant les critères de certification des compétences des personnes physiques réalisant l'état relatif à la présence de termites dans le bâtiment et les critères d'accréditation des organismes de certification modifié par les arrêtés des 14 décembre 2009 et du 7 décembre 2011 ; Arrêté du 16 octobre 2006 définissant les critères de certification des compétences des personnes physiques réalisant le diagnostic de performance énergétique ou l'attestation de prise en compte de la réglementation thermique et les critères d'accréditation des organismes de certification modifié par les arrêtés des 08 décembre 2009 et du 13 décembre 2011 ; Arrêté du 6 avril 2007 définissant les critères de certification des compétences des personnes physiques réalisant l'état de l'installation intérieure de gaz et les critères d'accréditation des organismes de certification modifié par les arrêtés des 15 décembre 2009 et 15 décembre 2011 ; Arrêté du 8 juillet 2008 définissant les critères de certification des compétences des personnes physiques réalisant l'état de l'installation intérieure d'électricité et les critères d'accréditation des organismes de certification modifié par les arrêtés des 10 décembre 2009 , 2 décembre 2011 et 10 Aout 2015.

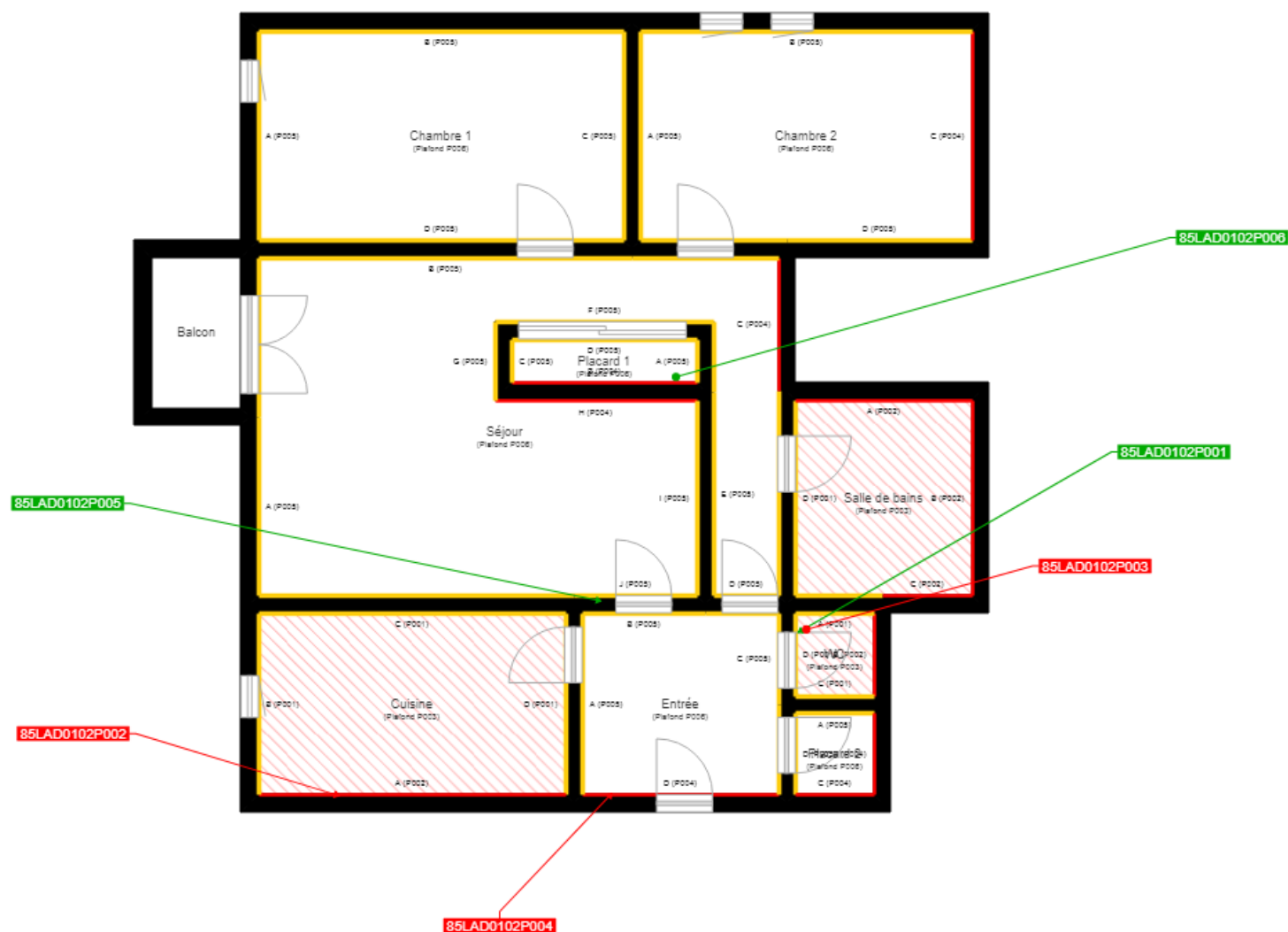
Délivré à Thionville, le 21/12/2017  
Pour Saint Honoré Audit  
LAROUZ Soufian, Responsable Certification



Saint Honoré Audit représenté par sa marque  
Qualit'Compétences est accrédité sous le numéro 4-0569  
Portée disponible sur [www.cofrac.fr](http://www.cofrac.fr)



SAINT HONORE AUDIT - 16, rue Villars- 57 100 THIONVILLE  
Tel : 05 81 10 04 61 - Fax : 03 82 83 38 07 - mail : [contact@qualit-competences.fr](mailto:contact@qualit-competences.fr)  
SARL au capital de 7500 Euros - RCS de Thionville TI 788 973 543 - N° de gestion 2015 B 12 - Code NAF : 8559A



	Cloisons Plaques de plâtre
	Murs Bois
	Murs Brique
	Murs périphériques / Plaques de plâtre
	Murs carreaux de plâtre
	Murs Béton / Enduit
	Murs porteurs et/ou mur de refend / Plaques de plâtre
	Murs périphériques / Doublage (plaque de plâtre + isolant)
	Torchis
	Murs Amiantés
	Murs Brique / Enduit
	Murs Brique plâtrière
	Murs Pierre

	Prélèvements de sol amiantés
	Prélèvements de sol non amiantés
	Prélèvements de plafonds amiantés
	Prélèvements de plafonds non amiantés
	Prélèvements de murs amiantés
	Prélèvements de murs non amiantés
	Autres types de prélèvements amiantés
	Autres types de prélèvements non amiantés
	Sol amianté
	Plafond amianté
	Sol et Plafond amiantés



